

Firmware-Update für CHERRY eHealth-BCS Produkte Terminal ST-1503 und Tastatur G87-1504

Inhalt

1. Firmware Download für an USB angeschlossene Geräte	1
2. Firmware Download für an LAN angeschlossene Geräte	7

1. Firmware Download für an USB angeschlossene Geräte

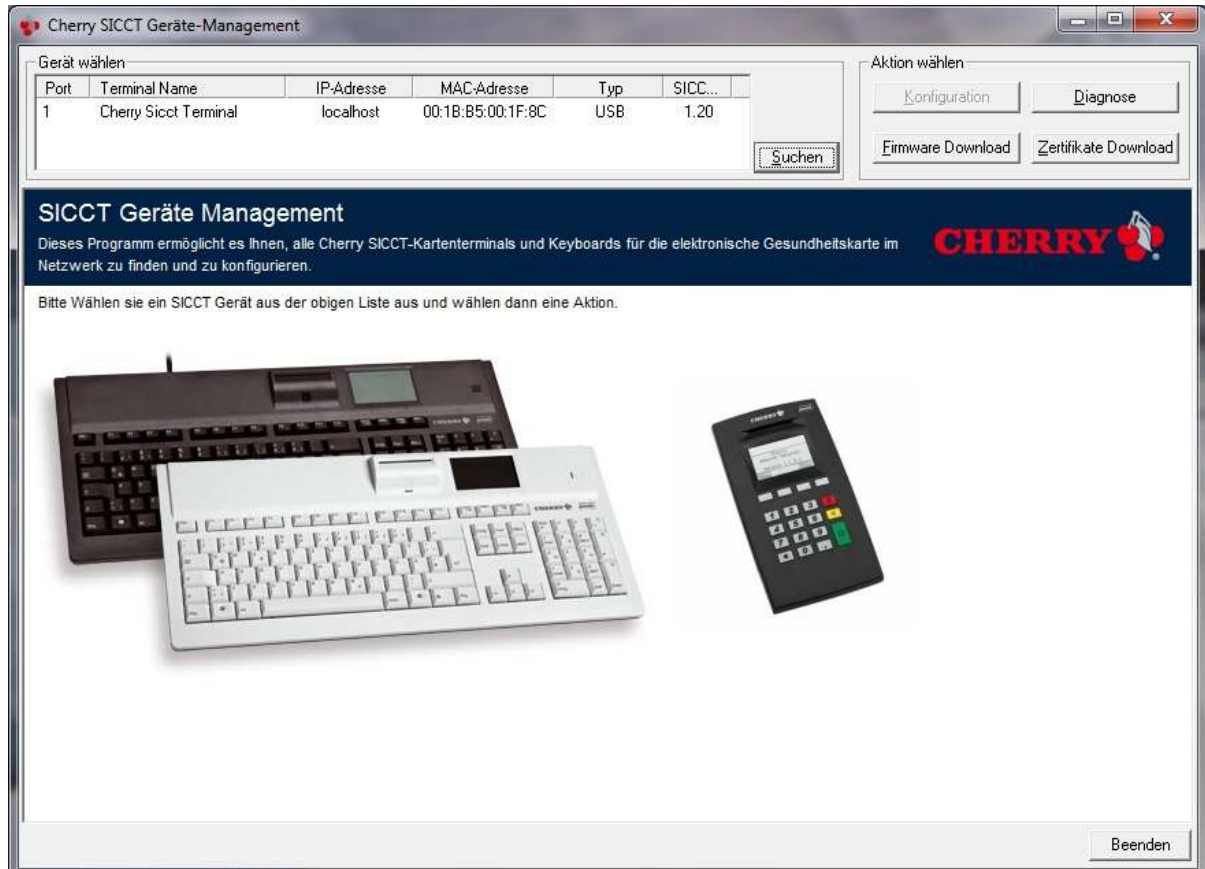
Voraussetzungen:

- Die aktuellste Cherry eGK-KVK Software muss auf dem PC-System installiert sein.
Download unter <http://support.cherry.de>
- Zum Firmware-Update werden für die jeweiligen eHealth-Geräte die Kennwörter benötigt.
- Terminal bzw. Tastatur muss direkt am PC angeschlossen sein - nicht über z.B. externen USB-Hub!
- Sind mehrere eHealth Geräte an einem Rechner angeschlossen, müssen diese mit der Anwendung CHERRY „CT-API Konfiguration“ konfiguriert sein (Port-Zuordnung).
- Gerät während des Firmware-Downloads nicht ausschalten!
Ohne Aufforderung keine Tasten betätigen!
- Schließen Sie vor dem Firmware-Download alle anderen Applikationen am Rechner.
- Der Download dauert bei USB Geräten ca. 3 min.

Firmware-Update für CHERRY eHealth-BCS Produkte Terminal ST-1503 und Tastatur G87-1504

Vorgehensweise:

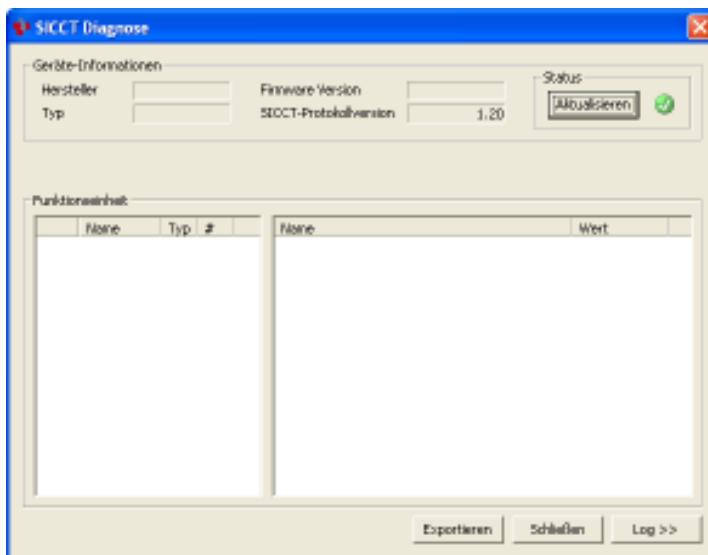
1. Das heruntergeladene Firmware-Update Paket liegt Ihnen als gepackte Datei (Typ: ZIP-komprimierter Ordner) vor. Führen Sie es nicht direkt aus der ZIP-Ansicht heraus aus, sondern speichern und entpacken Sie es vorher in einen separaten Ordner.
2. Sollten sich im heruntergeladenen Firmware-Update Paket zusätzliche Dateien befinden (z.B. ctcym.dll), überschreiben Sie damit die am System vorhandenen, älteren Versionen.
3. Das Gerät muss über das USB-Kabel mit dem Rechner verbunden und eingeschaltet sein.
4. Starten Sie die beiliegende Anwendung „sicctkonfiguration.exe“. Es öffnet sich folgender Dialog:



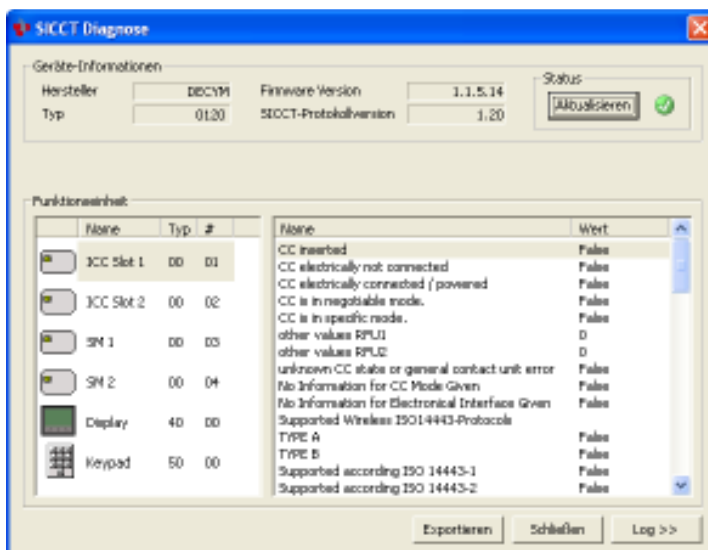
Firmware-Update für CHERRY eHealth-BCS Produkte Terminal ST-1503 und Tastatur G87-1504

5. Markieren Sie im Bereich oben links („Gerät wählen“) das Gerät, an dem Sie das Firmware Update durchführen möchten (wird es nicht angezeigt, aktualisieren Sie die Liste mit dem Button „Suchen“).
6. **Das Aktualisieren der FIRMWARE ist eine „Einbahnstraße“: aufgrund der Zulassungen werden nur gleiche oder höhere Firmware-Versionen in das Chipkartenterminal geschrieben. Ein durchgeführtes Update kann somit nicht mehr rückgängig gemacht werden!**

Die aktuelle Firmware-Version des jeweiligen Gerätes kann mit Klick auf den Button „Diagnose“ überprüft werden. Es öffnet sich folgender Dialog:



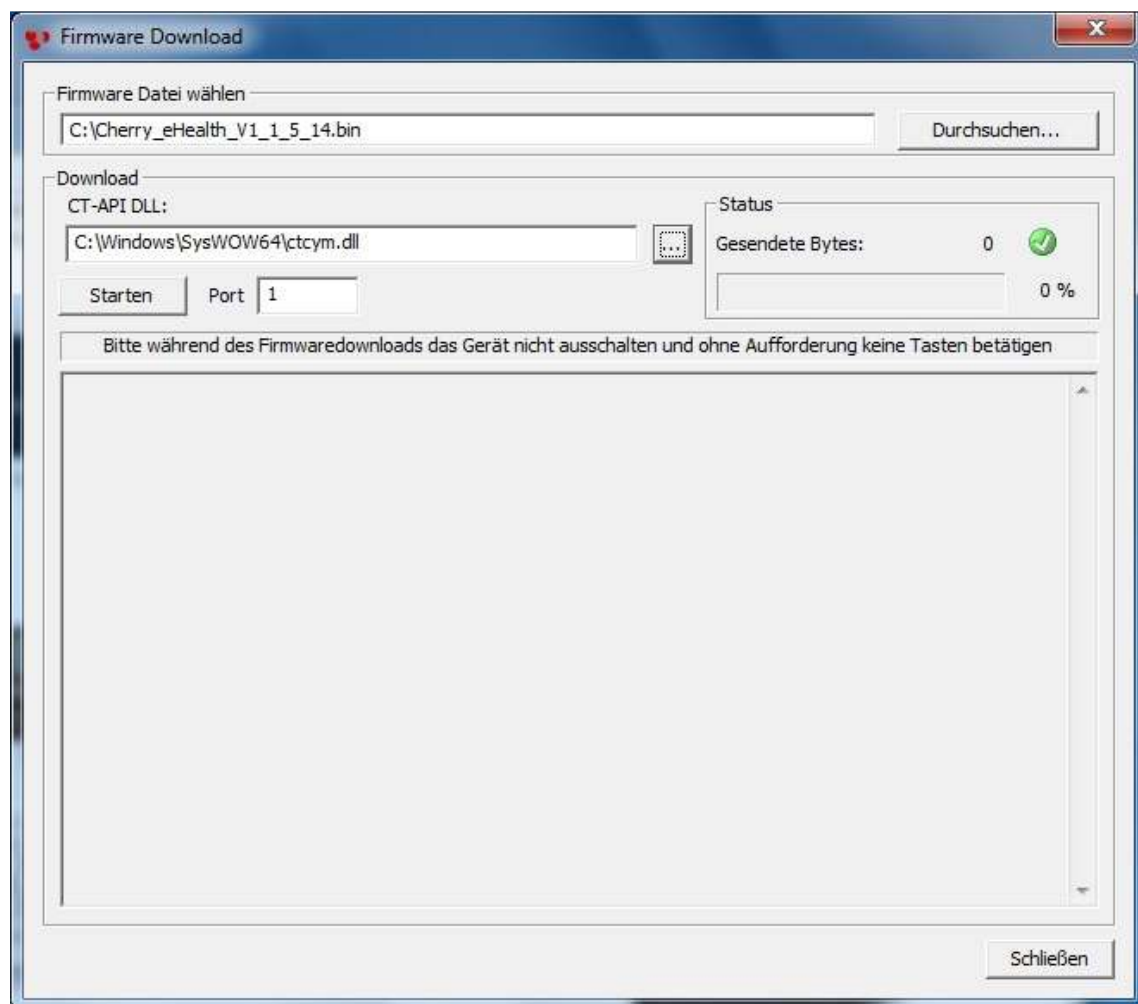
Nach einem weiteren Klick auf „Aktualisieren“ wird die u.a. auch Firmware Version angezeigt:



Firmware-Update für CHERRY eHealth-BCS Produkte Terminal ST-1503 und Tastatur G87-1504

Beenden Sie das Programm durch Klick auf „Schließen“.

7. Betätigen Sie auf der rechten Seite den Button „Firmware Download“.
8. Es öffnet sich folgender Dialog:



(Bild zeigt die CT-API DLL Auswahl an einem 64-Bit System)

9. Drücken Sie im oberen Feld („Firmware Datei wählen“) den Knopf „Durchsuchen...“ und wählen Sie die Firmware-Datei aus (Typ: BIN-Datei, Dateiendung: .bin). Der Pfad inkl. Dateiname wird übernommen.

Firmware-Update für CHERRY eHealth-BCS Produkte Terminal ST-1503 und Tastatur G87-1504

10. Drücken Sie im mittleren Feld („Download“) den Button „ ... “ zum Durchsuchen und wählen Sie die richtige CT-API DLL lt. folgender Liste aus (Typ: Anwendungserweiterung, Dateiendung: .dll). Der Pfad inkl. Dateiname wird übernommen.

Pfad zur CT-API Datei:

- Windows XP, Vista, 7 (32bit): C:\Windows\system32\ctcym.dll
- Windows XP, Vista, 7 (64bit): C:\Windows\SysWOW64\ctcym.dll
- Windows 2000: C:\WINNT\system32\ctcym.dll

11. Zum Starten des Firmware-Updates klicken Sie auf „Starten“.

12. Am Terminal bzw. Tastatur ertönt ein Signalton mit der Aufforderung zur Kennworteingabe.

13. Geben Sie das bei der Erstinbetriebnahme von Ihnen vergebene Kennwort ein.
Bestätigen sie mit „OK“.

14. Der Firmware Download beginnt. Sie können den Verlauf direkt am Display des Geräts und im Dialog des Programms verfolgen.

15. Nach Ende des Downloads (Terminal startet neu) schließen Sie den Dialog „Firmware Download“.
Klicken Sie auf den Button „Schließen“ unten rechts.

16. Beenden Sie das Programm „sicctkonfiguration.exe“.

Firmware-Update für CHERRY eHealth-BCS Produkte Terminal ST-1503 und Tastatur G87-1504

Fehlermeldungen Firmware Download

Fehlermeldung im Display	Fehlerursache
<i>Fehler: Kennwort falsch</i>	Es wurde die falsche Administrator- PIN zum Start des Firmware- Updates eingegeben.
<i>Die Version dieser Firmware ist niedriger als die Firmware im Gerät</i>	Die für das Update verwendete Firmware-Version ist niedriger als die bereits im Gerät installierte Firmware. Verwenden Sie für den Update eine Firmware-Version die höher ist, als die im Gerät angezeigte.
<i>Signatur fehlerhaft</i>	Die für das Update verwendete Firmware ist nicht mit der gültigen Signatur versehen. Vergewissern Sie sich, dass es sich um eine vom Hersteller freigegebene Firmware handelt. Die aktuell gültige Firmware wird auf der Internetseite des Herstellers zur Verfügung gestellt.
<i>Abbruch nach Timeout</i>	Während des Updates ist die Verbindung zum Host-Rechner abgebrochen oder notwendige Benutzeraktionen wurden über längere Zeit nicht ausgeführt. Starten Sie das Update neu.

Firmware-Update für CHERRY eHealth-BCS Produkte Terminal ST-1503 und Tastatur G87-1504

2. Firmware Download für an LAN angeschlossene Geräte

Voraussetzungen:

- Die aktuellste Cherry eGK-KVK Software muss auf dem PC-System installiert sein.
Download unter <http://support.cherry.de>
- Zum Firmware-Update werden für die jeweiligen eHealth-Geräte die Kennwörter benötigt.
- Das Programm „sicctkonfiguration.exe“ muss in der Firewall freigeschalten sein, um mit den eHealth Geräten im Netzwerk zu kommunizieren! Ist dies nicht der Fall, werden keine Geräte gefunden.
- Gerät während des Firmware-Downloads nicht ausschalten!
Ohne Aufforderung keine Tasten betätigen!
- Schließen Sie vor dem Firmware-Download alle anderen Applikationen am Rechner.

Vorgehensweise:

1. Das heruntergeladene Firmware-Update Paket liegt Ihnen als gepackte Datei (Typ: ZIP-komprimierter Ordner) vor. Führen Sie es nicht direkt aus der ZIP-Ansicht heraus aus, sondern speichern und entpacken Sie es vorher in einen separaten Ordner.
2. Sollten sich im heruntergeladenen Firmware-Update Paket zusätzliche Dateien befinden (z.B. ctcym.dll), überschreiben Sie damit die am System vorhandenen, älteren Versionen.
3. Das Terminal muss eingeschaltet und über ein LAN-Kabel mit dem Netzwerk verbunden sein.
4. Starten Sie die beiliegende Anwendung „sicctkonfiguration.exe“. Es öffnet sich folgender Dialog:

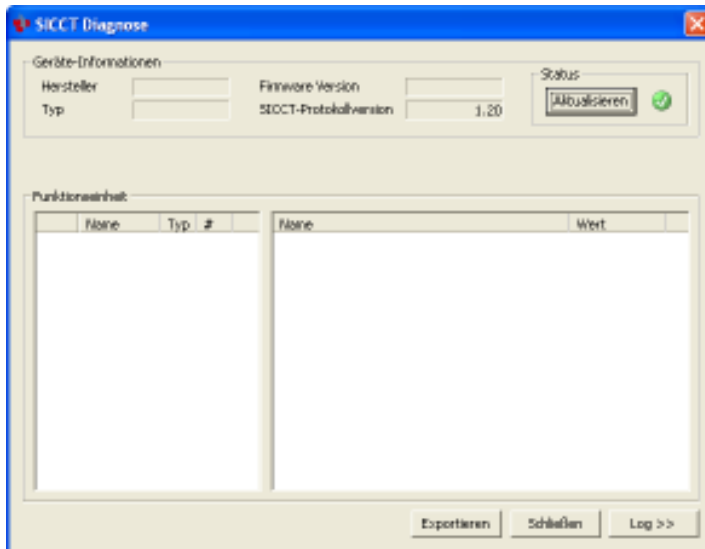
Firmware-Update für CHERRY eHealth-BCS Produkte Terminal ST-1503 und Tastatur G87-1504



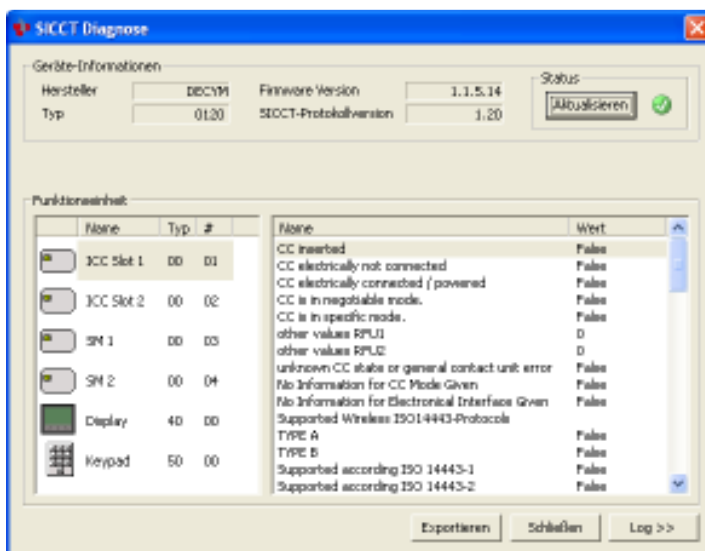
5. Markieren Sie im Bereich oben links („Gerät wählen“) das Terminal, an dem Sie das Firmware Update durchführen möchten (wird es nicht angezeigt, aktualisieren Sie die Liste mit dem Button „Suchen“).
6. **Das Aktualisieren der FIRMWARE ist eine „Einbahnstraße“: aufgrund der Zulassungen werden nur gleiche oder höhere Firmware-Versionen in das Chipkartenterminal geschrieben. Ein durchgeführtes Update kann somit nicht mehr rückgängig gemacht werden!**

Die aktuelle Firmware-Version des jeweiligen Gerätes kann mit Klick auf den Button „Diagnose“ überprüft werden. Es öffnet sich folgender Dialog:

Firmware-Update für CHERRY eHealth-BCS Produkte Terminal ST-1503 und Tastatur G87-1504



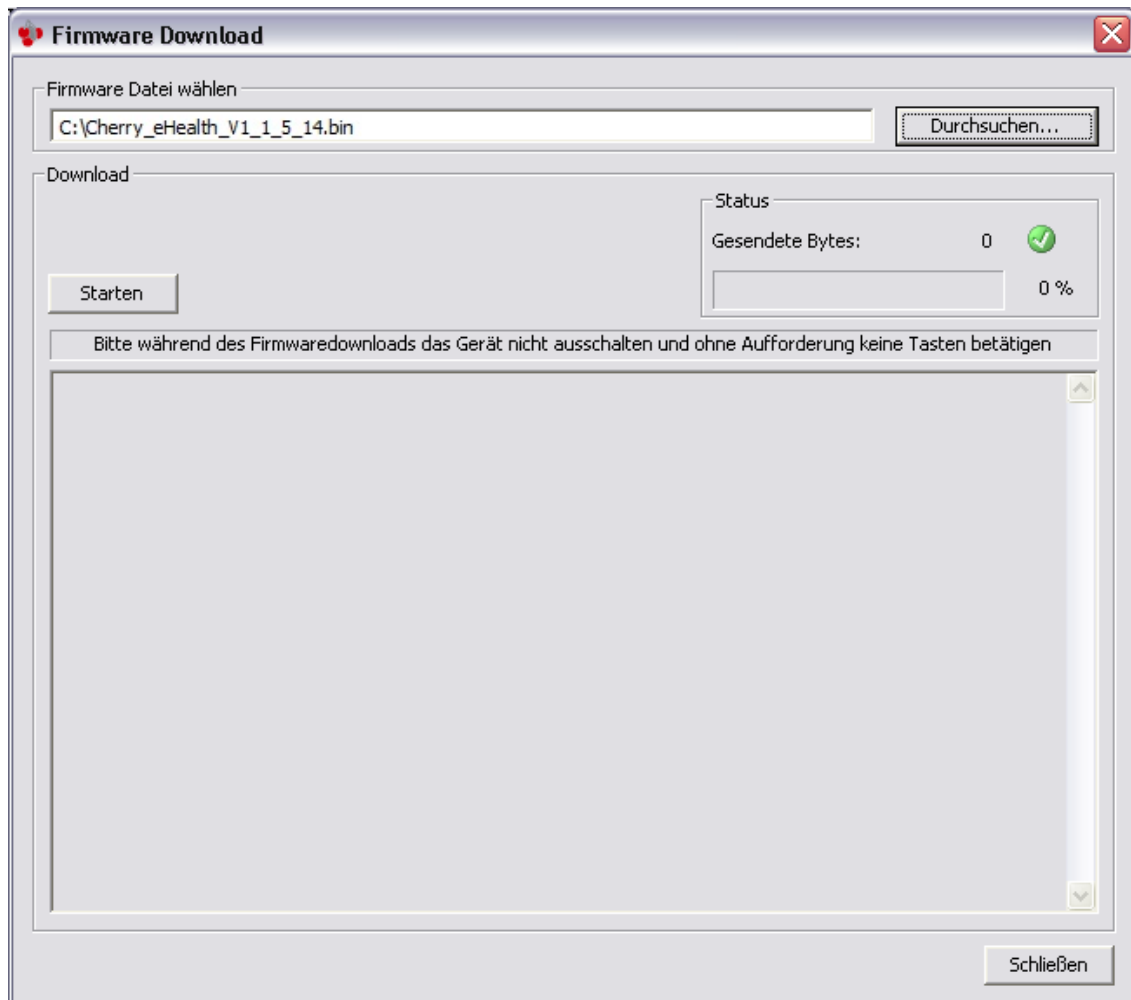
Nach einem weiteren Klick auf „Aktualisieren“ wird die u.a. auch Firmware Version angezeigt:



Beenden Sie das Programm durch Klick auf „Schließen“.

7. Betätigen Sie auf der rechten Seite den Button „Firmware Download“.
8. Es öffnet sich folgender Dialog:

Firmware-Update für CHERRY eHealth-BCS Produkte Terminal ST-1503 und Tastatur G87-1504



9. Drücken Sie im oberen Feld („Firmware Datei wählen“) den Knopf „Durchsuchen...“ und wählen Sie die Firmware-Datei aus (Typ: BIN-Datei, Dateiondung: .bin). Der Pfad inkl. Dateiname wird übernommen.
10. Zum Starten des Firmware-Updates klicken Sie auf „Starten“.
11. Es öffnet sich der Dialog zur Eingabe des Terminal Kennwortes:

Firmware-Update für CHERRY eHealth-BCS Produkte Terminal ST-1503 und Tastatur G87-1504



12. Geben Sie das bei der Erstinbetriebnahme von Ihnen vergebene Kennwort ein.
Bestätigen sie mit „OK“.
13. Der Firmware-Download beginnt. Sie können den Verlauf direkt am Display des Geräts und im Dialog des Programms verfolgen.
14. Nach Ende des Downloads (Terminal startet neu) schließen Sie den Dialog „Firmware Download“.
Klicken Sie auf den Button „Schließen“ unten rechts.
15. Beenden Sie das Programm „sicctkonfiguration.exe“.

Firmware-Update für CHERRY eHealth-BCS Produkte Terminal ST-1503 und Tastatur G87-1504

Fehlermeldungen Firmware Download

Fehlermeldung im Display	Fehlerursache
<i>Fehler: Kennwort falsch</i>	Es wurde die falsche Administrator- PIN zum Start des Firmware- Updates eingegeben.
<i>Die Version dieser Firmware ist niedriger als die Firmware im Gerät</i>	Die für das Update verwendete Firmware-Version ist niedriger als die bereits im Gerät installierte Firmware. Verwenden Sie für den Update eine Firmware-Version die höher ist, als die im Gerät angezeigte.
<i>Signatur fehlerhaft</i>	Die für das Update verwendete Firmware ist nicht mit der gültigen Signatur versehen. Vergewissern Sie sich, dass es sich um eine vom Hersteller freigegebene Firmware handelt. Die aktuell gültige Firmware wird auf der Internetseite des Herstellers zur Verfügung gestellt.
<i>Abbruch nach Timeout</i>	Während des Updates ist die Verbindung zum Host-Rechner abgebrochen oder notwendige Benutzeraktionen wurden über längere Zeit nicht ausgeführt. Starten Sie das Update neu.