



Installationsanleitung: Firmware-Update des mobilen Ge- sundheitskartenlesegerätes ORGA 930 care ab Firmware V5.0.0



Vorwort

Sehr geehrte Anwenderin, sehr geehrter Anwender,

Diese Installationsanleitung beschreibt das Firmware-Update des mobilen Gesundheitskartenlesegerätes ORGA 930 care ab Firmware V5.0.0 auf die aktuelle Firmware V5.1.0, welche eine umschaltbare Bluetooth-Kommunikation für den Einsatz mit Apple iOS- als auch Windows 10 und Android-Plattformen unterstützt.



Bitte lesen Sie sich vor dem Update des Terminals diese Installationsanleitung sorgfältig durch und beachten Sie in jedem Fall die mit diesem Symbol gekennzeichneten Sicherheitshinweise!

Wir wünschen Ihnen ein müheloses und zuverlässiges Firmware-Update Ihres mobilen Gesundheitskartenlesegerätes ORGA 930 care.

Hinweise zur Installationsanleitung

Die vorliegende Installationsanleitung richtet sich an Administratoren von Einrichtungen der Leistungserbringer im Gesundheitswesen.



ACHTUNG!

Führen Sie ein Update nur durch, wenn Sie sich ganz sicher sind, dass die Installationsdatei aus einer vertrauenswürdigen Quelle stammt (z. B. Ingenico Healthcare Internetseite).



ACHTUNG!

- Prüfen Sie vor dem Update die aktuelle Firmware-Version Ihres Gerätes!
- Ein Update der Firmware ist erst ab Firmware 5.0.0 möglich.
- Beachten Sie, dass nach dem Update kein Downgrade zur alten Firmware-Version möglich ist.
- Prüfen Sie nach dem erfolgreichen Update noch einmal mit Hilfe der Selbstauskunft des Terminals auf die korrekte Versionsnummer nach der Aktualisierung!



HINWEIS

Das Firmware-Update Tool ist ein Win32-Softwareprogramm für Microsoft Windows Betriebssysteme ab der Version Windows 10.

Copyrights

Copyright © 2020/2021 Ingenico Healthcare GmbH. Alle Rechte vorbehalten.

Alle Produkte oder Dienstleistungen, die in diesem Dokument genannt werden, sind Marken, Dienstleistungsmarken, eingetragene Marken oder eingetragene Dienstleistungsmarken der entsprechenden Eigentümer.

Kein Teil dieser Veröffentlichung darf ohne schriftliche Genehmigung der Ingenico Healthcare GmbH kopiert, gesendet, übertragen, elektronisch gespeichert oder in eine andere Sprache übersetzt werden. Diese Bedienungsanleitung dient der allgemeinen Information und stellt keine technische Spezifikation dar. Die Ingenico Healthcare GmbH behält sich das Recht auf die Änderung von Funktionen, Eigenschaften und technischen Angaben zu jeder Zeit und ohne vorherige Benachrichtigung vor.

Ihr Ingenico Healthcare Team

Ingenico Healthcare GmbH
Konrad-Zuse-Ring 1
24220 Flintbek

Internet: www.ingenico.de/healthcare

E-Mail: kontakt.ihc@ingenico.com

Telefon: 04347-90 111 11

Fax: 04347-90 111 22

Inhaltsverzeichnis





Vorwort	2
Hinweise zur Installationsanleitung	2
Copyrights	3
Einleitung	5
Versionsstand der Firmware / Selbstauskunft des Terminals	5
Geräte-Historie und Handlungsempfehlung	6
Installationsanleitung	6
Vorbereitungen für das Firmware-Update	6
Durchführung des Updates	7



Einleitung

Für den Einsatz des mobilen ORGA Kartenterminals ORGA 930 care steht eine aktualisierte Firmware Version 5.1.0 zum Einspielen per Firmware-Update durch den Anwender bereit. Diese Installationsanleitung führt Sie Schritt für Schritt durch den Update-Prozess, den Sie einfach mit Hilfe eines PCs mit Windows-Betriebssystem ab Windows 10 durchführen können.

Versionsstand der Firmware / Selbstauskunft des Terminals

Sie können den Versionsstand der Firmware Ihres Gerätes wie folgt überprüfen:

Sie schalten das Gerät durch Drücken der -Taste ein. Sobald der Ruhebildschirm angezeigt wird, drücken Sie auf die -Taste um ins Hauptmenü zu gelangen. Anschließend wählen Sie das Menü [**Service \3**] durch zweimaliges Drücken auf die -Taste und anschließendem Betätigen der -Taste.

Wählen Sie anschließend mit einmal Drücken auf die -Taste den Menüpunkt [**Status \33**] aus und drücken anschließend auf die -Taste.

In der ersten Zeile werden die Version und das Firmwaredatum des Gerätes angezeigt:

Version 5.0.0 vor Update: EGK 9x0-BT V5.0.0 20.10.20

Version 5.1.0 nach Update: EGK 9x0-BT V5.1.0 30.03.21



ACHTUNG!

- Für das Update auf FW V5.1.0 muss das ORGA 930 care mindestens über die Firmware-Version 5.0.0 verfügen.
- Sollte sich eine andere Firmware-Version auf dem ORGA 930 Gerät befinden, ist kein Update mit dem Firmware-Update Tool auf eine neue Firmware-Version möglich.
- Achten Sie bitte auch auf die dargestellte Geräteerkennung, welche mit den Angaben aus Tabelle 1: *Geräteliste mit Update-Übersicht* jeweils übereinstimmen muss.
- Weichen diese Angaben an Ihrem Gerät ab, so kontaktieren Sie bitte unseren Service, um zu klären, ob ein FW-Update Ihres Geräts erfolgen kann.



ACHTUNG!

Prüfen Sie nach dem erfolgreichen Update noch einmal mit Hilfe der Selbstauskunft des Terminals die Korrektheit der Aktualisierung!

Geräte-Historie und Handlungsempfehlung

Anhand der folgenden Tabelle können Sie die Firmware-Historie des ORGA 930 care Gerätes entnehmen und ablesen, ob ein Firmware-Update möglich ist. Das Firmware-Update kann von Ihnen selbst mit dem Firmware-Update-Tool vorgenommen werden.

Gerät	Firm-ware	Produktionszeit-raum	Firmware-Update möglich?
 ORGA 930 care	5.0.0	Seit 11/2020	Ja, ein Firmware-Update von V5.0.0 auf V5.1.0 ist kostenfrei möglich und wird vom Hersteller empfohlen.
	5.1.0	Ab Q2/2021 zuerst als Anwender-FW-Update für V5.0.0 angeboten.	Ja, ein Firmware-Update V5.1.0 auf V5.1.0 ist möglich aber in der Regel nicht notwendig.

Tabelle 1: Geräteliste mit Update-Übersicht

Installationsanleitung

Vorbereitungen für das Firmware-Update

Bitte treffen Sie die folgenden Vorbereitungen, um mit dem Update beginnen zu können:

1. **Firmware-Update Tool:**

Laden Sie von unserer Internetseite www.ingenico.de/healthcare/downloads die Datei **ORGA_930_care_FW_5.1.0_Update-Tool.zip** herunter und entpacken Sie die ZIP-Datei in ein Verzeichnis auf Ihrem Computer.

2. **Gespeicherte Patientendaten sichern:**

Sichern Sie alle noch nicht an das Primärsystem übertragenen Patientendaten, sonst erfolgt während des Update-Vorgangs eine Fehlermeldung.

3. **Administrator-PIN bereithalten:**

Sie werden während des Update-Vorgangs nach der aktuellen Administrator PIN des Gerätes (Admin PIN) gefragt. Das Update kann nur erfolgreich durchgeführt werden, wenn Sie die gültige Admin PIN eingeben.

4. **Treiberinstallation**


Die Treiber für das Kartenlesegerät müssen auf diesem Computer korrekt installiert sein, damit das Gerät vom Installationsassistenten richtig erkannt werden kann. Fehlende Treiber können Sie auf unserer Internetseite www.ingenico.de/healthcare/downloads downloaden.

Durchführung des Updates



ACHTUNG!

- Nachfolgende Darstellung beschreibt den Positivfall des FW-Updates mit dem vorliegenden FW-Update Tool.
- Im Fehlerfall halten Sie die Fehlerbeobachtung bitte fest und kontaktieren unseren Service, um zu klären, ob ein FW-Update Ihres Geräts erfolgen kann.

1. Öffnen Sie das lokale Verzeichnis auf Ihrem Rechner, in dem Sie das Firmware-Update Tool entpackt haben und starten Sie das Programm durch Klicken auf die Datei:
„ORGA 930 care.exe“
2. Das Firmware-Update Tool begleitet Sie nun durch den Update Vorgang. Bitte lesen Sie die Hinweise in den folgenden Schritten aufmerksam durch und befolgen Sie die Anweisungen genau, damit es nicht zu Fehlern während des Updates kommt.
3. Beachten Sie bitte:
Sofern noch nicht geschehen, müssen Sie die **Schnittstelle** am ORGA 930 care auf **USB** umgeschaltet haben, bevor Sie anschließend das Gerät mit dem USB-Kabel an Ihren Computer anschließen. Dies können Sie anhand des USB-Symbols  auf dem Display erkennen.
4. In der in der Bedienmaske des Firmware-Update Tools wählen Sie dann das entsprechend erkannte Gerät für die Aktualisierung der Firmware aus.
5. Wählen Sie im nächsten Schritt die Firmware-Datei **ORGA_930_care_FW_5.1.0.ppu** (Wenn diese nicht bereits ausgewählt ist) durch Klicken auf [Suchen] aus.
(Die Firmware-Datei befindet sich im selben Verzeichnis wie die Programmdatei **ORGA 930 care.exe**).
6. Nach Bestätigung der angezeigten Firmware-Datei mit „Weiter>“ startet das Update.

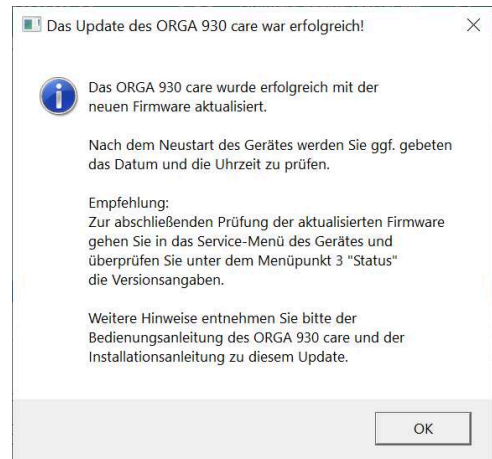
Sie werden mehrfach zur Eingabe der Admin-PIN auf der Gerätetastatur aufgefordert.



ACHTUNG!

Behalten Sie das Display des ORGA 930 care während des Updates stetig im Auge und folgen Sie den Eingabeaufforderungen im Display. Eine Admin-PIN Eingabe muss korrekt und innerhalb von 30 Sekunden am Gerät erfolgen. Geschieht dies nicht, bricht der Updatevorgang ab und muss erneut von Anfang an gestartet werden.

7. Am Ende der Aktualisierung erscheint folgender Hinweis rechts im Bild:
Vergeben Sie nun wieder eine neue 8-stellige Admin PIN und überprüfen Sie anschließend das Datum und die Uhrzeit des Gerätes.



8. Überprüfen Sie zum Abschluss des Updates die Firmware-Version am Gerät, wie dieses im Abschnitt Versionsstand der Firmware / Selbstauskunft des Terminals auf Seite 55 beschrieben ist.
9. Zum Abschluss stellen Sie am Gerät die von Ihnen gewünschte Schnittstelle wieder ein, oder führen einen vollständigen Werksreset für eine komplette Neueinrichtung des Geräts durch.